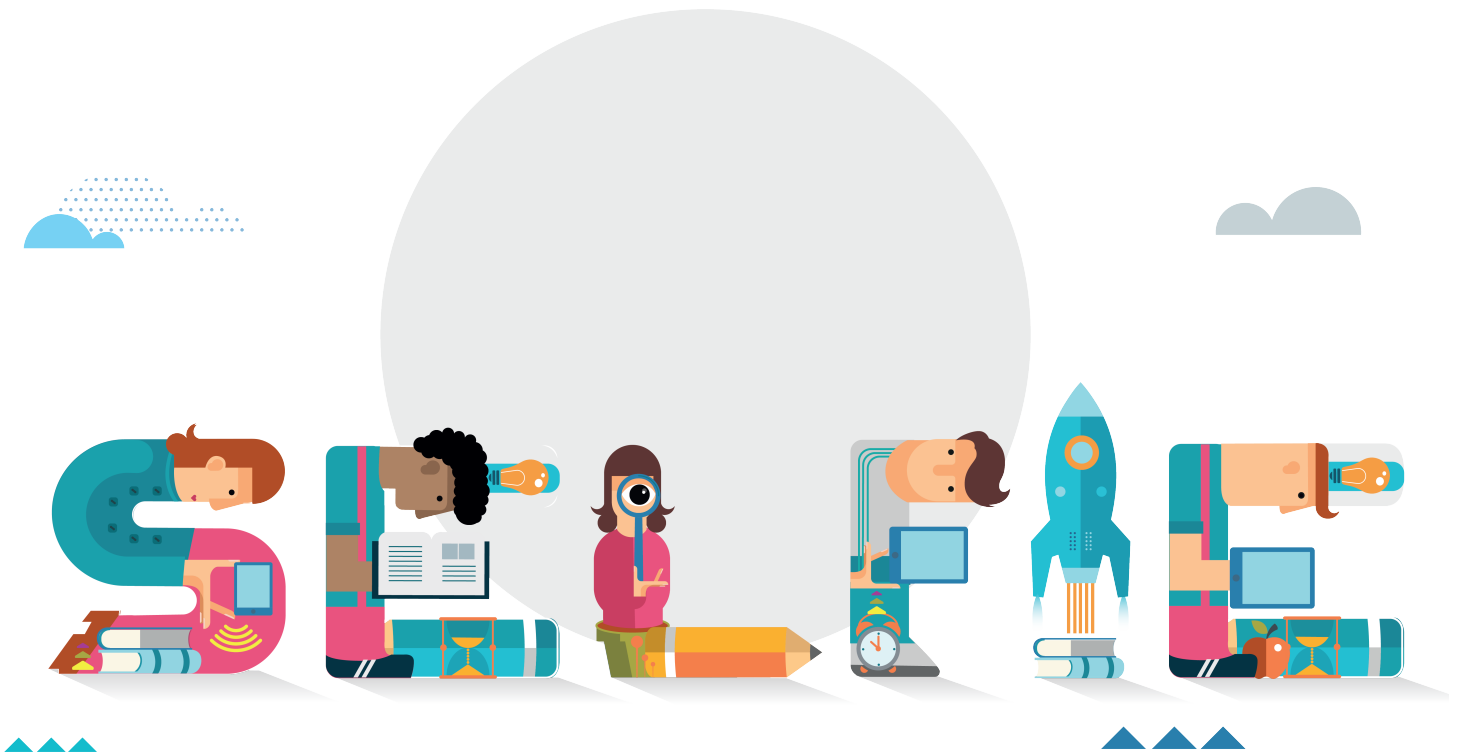




European  
Commission



INFORME DE CENTRO SELFIE

IES VALLES DE LUNA

Bachillerato

SELFIE 2024-2025. session 1

## Cómo usar los resultados

El informe de centro SELFIE reúne las opiniones del equipo directivo, el profesorado y el alumnado y las compara. Al igual que un selfie de verdad, la información recogida en SELFIE ofrece al centro una instantánea de en qué punto se encuentra en la actualidad en relación con la estrategia y la práctica en el uso de las tecnologías digitales de enseñanza y aprendizaje. Los resultados de SELFIE pueden ayudar a entablar un diálogo dentro de la comunidad escolar. Puede ser una buena base para identificar y analizar las fortalezas y las debilidades y crear un plan escolar en relación con el uso de las tecnologías digitales para dar apoyo al aprendizaje.

SELFIE puede utilizarse con una periodicidad anual para realizar el seguimiento de los avances logrados y saber qué actuaciones pueden ser todavía necesarias.

Al analizar los resultados del informe de centro de SELFIE, debería considerar si en algunas áreas, enunciados o preguntas hay:

- Puntuaciones bajas
- Puntuaciones altas
- Diferencias significativas en las puntuaciones entre grupos de usuarios

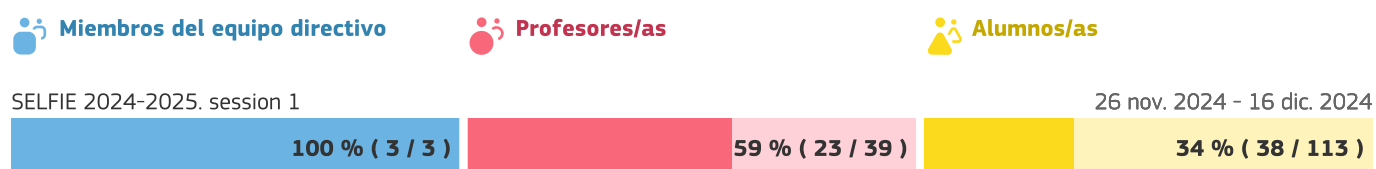
Tenga en cuenta que este PDF es un extracto de los resultados completos de su centro. Si quiere profundizar en determinados ámbitos o enunciados, consulte el informe en línea y descargue los gráficos que necesite.

Si necesita volver a consultar las preguntas y enunciados de cada ámbito, acceda a la sección «Personalizar los cuestionarios» dentro del panel de control de SELFIE para descargar la lista completa de preguntas.

Este informe muestra los resultados del ejercicio de auto-reflexión "SELFIE 2024-2025. session 1".

## Índices de finalización del cuestionario.

En este ejercicio de auto-reflexión la participación de miembros del equipo directivo, del profesorado y del alumnado ha sido como sigue:



## Perfiles

Los perfiles presentados para este centro/empresa son los siguientes:

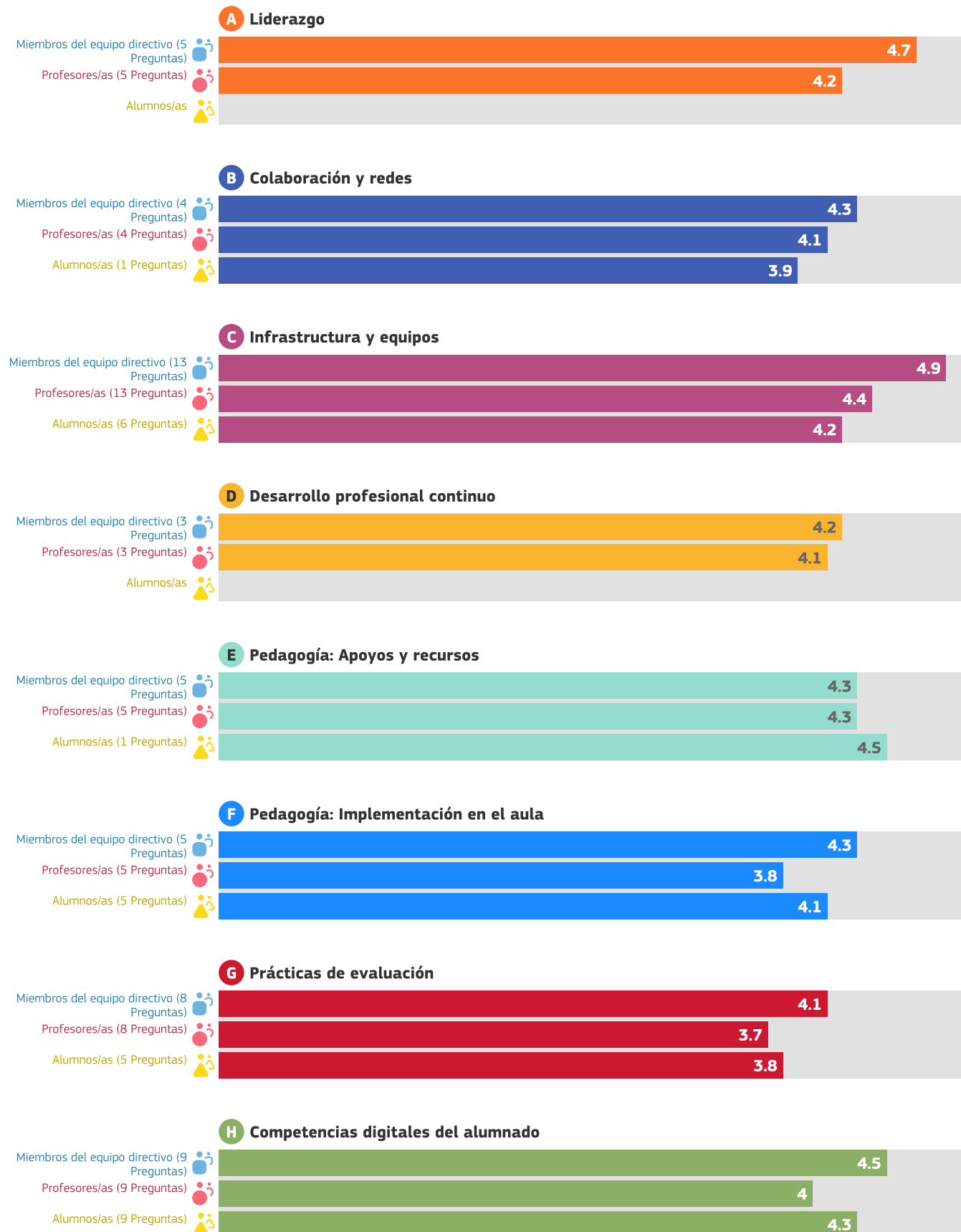
- Miembros del equipo directivo
- Profesores/as
- Alumnos/as

## Áreas SELFIE - Centro

Los responsables, los profesores y los alumnos del centro ofrecen sus perspectivas sobre cómo se utilizan las tecnologías digitales en su centro.

# Resumen de las áreas

Media de las respuestas por cada grupo (equipo directivo, profesorado y alumnado) para cada una de las 8 áreas.



## Resultados por área

Media de las respuestas para cada enunciado/pregunta.

Para obtener resultados más detallados consulte el informe online.

**A. Liderazgo**

**B. Colaboración y redes**

**C. Infraestructura y equipos**

**D. Desarrollo profesional continuo**

**E. Pedagogía: Apoyos y recursos**

**F. Pedagogía: Implementación en el aula**

**G. Prácticas de evaluación**

**H. Competencias digitales del alumnado**

## A. Liderazgo

Las preguntas de esta área se centran en el papel que desempeña el liderazgo en la integración de las tecnologías digitales a nivel de centro educativo.

### A1. Estrategia digital



### A2. Desarrollo de la estrategia con el profesorado



### A3. Nuevas modalidades de enseñanza



El coordinador SELFIE de su centro educativo optó por no incluir las siguientes preguntas opcionales en el cuestionario.

A4. Tiempo para explorar la enseñanza digital

A5. Normas sobre derechos de autor y licencias de uso

## B. Colaboración y redes

Esta área se centra en las medidas que los centros educativos pueden aplicar para promover una cultura de colaboración y comunicación para compartir experiencias y aprender de manera efectiva dentro y fuera de la organización.

### B1. Evaluación del progreso



### B2. Debate sobre el uso de la tecnología



### B3. Colaboraciones



El coordinador SELFIE de su centro educativo optó por no incluir las siguientes preguntas opcionales en el cuestionario.

B4. Sinergias para el aprendizaje mixto



## C. Infraestructura y equipos

Las preguntas de esta área se centran en la infraestructura (p. ej., equipos, software, conexión a internet). Disponer de una infraestructura adecuada, fiable y segura puede permitir y facilitar el empleo de prácticas innovadoras de enseñanza, aprendizaje y evaluación.

### C1. Infraestructura



### C2. Dispositivos digitales para la enseñanza



### C3. Acceso a internet



### C5. Asistencia técnica



### C7. Protección de datos



### C8. Dispositivos digitales para el aprendizaje



El coordinador SELFIE de su centro educativo optó por no incluir las siguientes preguntas opcionales en el cuestionario.

- C10. Dispositivos para el alumnado
- C11. Brecha digital: medidas para identificar retos
- C12. Brecha digital: apoyo para abordar retos
- C13. Traer el propio dispositivo
- C14. Espacios físicos

C15. Tecnologías asistenciales

C16. Bibliotecas/repositorios en línea

## D. Desarrollo profesional continuo

Las preguntas de esta área se centran en la manera en que el centro apoya el desarrollo profesional continuo (DPC) de su personal a todos los niveles. El DPC puede respaldar el desarrollo y la integración de nuevos modelos de enseñanza y aprendizaje que utilicen tecnologías digitales para lograr mejores resultados de aprendizaje.

### D1. Necesidades de DPC



### D2. Participación en el DPC



### D3. Intercambio de experiencias



## E. Pedagogía: Apoyos y recursos

Esta área se centra en la preparación del uso de las tecnologías digitales para el aprendizaje mediante la actualización e innovación de las prácticas de enseñanza y aprendizaje.

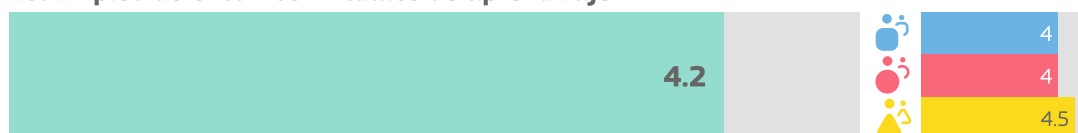
### E1. Recursos educativos en línea



### E2. Creación de recursos digitales



### E3. Empleo de entornos virtuales de aprendizaje



### E4. Comunicación con la comunidad educativa



El coordinador SELFIE de su centro educativo optó por no incluir las siguientes preguntas opcionales en el cuestionario.

E5. Recursos educativos abiertos

## F. Pedagogía: Implementación en el aula

Esta área se centra en la implementación en el aula de las tecnologías digitales para el aprendizaje, actualizando e innovando en las prácticas de enseñanza y aprendizaje.

### F1. Adaptación a las necesidades del alumnado



### F3. Fomento de la creatividad



### F4. Implicación del alumnado



### F5. Colaboración del alumnado



### F6. Proyectos interdisciplinarios



## G. Prácticas de evaluación

Esta área se refiere a las medidas que los centros podrían considerar para sustituir la evaluación más tradicional por un conjunto de prácticas más amplio. Dicho conjunto podría incluir prácticas de evaluación facilitadas por la tecnología centradas en el alumno o alumna, personalizadas y auténticas.

### G1. Evaluación de las capacidades



### G3. Retroalimentación adecuada



### G5. Autorreflexión sobre el aprendizaje



### G6. Comentarios a otras/os alumnas/os sobre su trabajo



El coordinador SELFIE de su centro educativo optó por no incluir las siguientes preguntas opcionales en el cuestionario.

G7. Evaluación digital

G8. Documentación del aprendizaje

G9. Empleo de datos para mejorar el aprendizaje

G10. Evaluación de las capacidades desarrolladas fuera del centro

## H. Competencias digitales del alumnado

Esta área estudia el conjunto de habilidades, conocimientos y actitudes que permiten al alumnado el uso desenvuelto, creativo y crítico de las tecnologías digitales.

### H1. Comportamiento seguro



### H3. Comportamiento responsable



### H4. Verificar la calidad de la información



### H6. Otorgar reconocimiento al trabajo de los demás



### H7. Creación de contenidos digitales



### H8. Aprender a comunicarse



El coordinador SELFIE de su centro educativo optó por no incluir las siguientes preguntas opcionales en el cuestionario.

H10. Habilidades digitales para diferentes materias

H11. Aprender a codificar o programar

H13. Resolver problemas técnicos



## Otras áreas

Información adicional sobre el uso de la tecnología en el centro

**Factores que limitan el uso de las tecnologías**

**Factores negativos para aprendizaje mixto**

**Factores positivos para aprendizaje mixto**

**Utilidad de las actividades de DPC**

**Seguridad al utilizar la tecnología**

**Porcentaje de tiempo**

**Adopción de la tecnología**

**Uso de la tecnología**

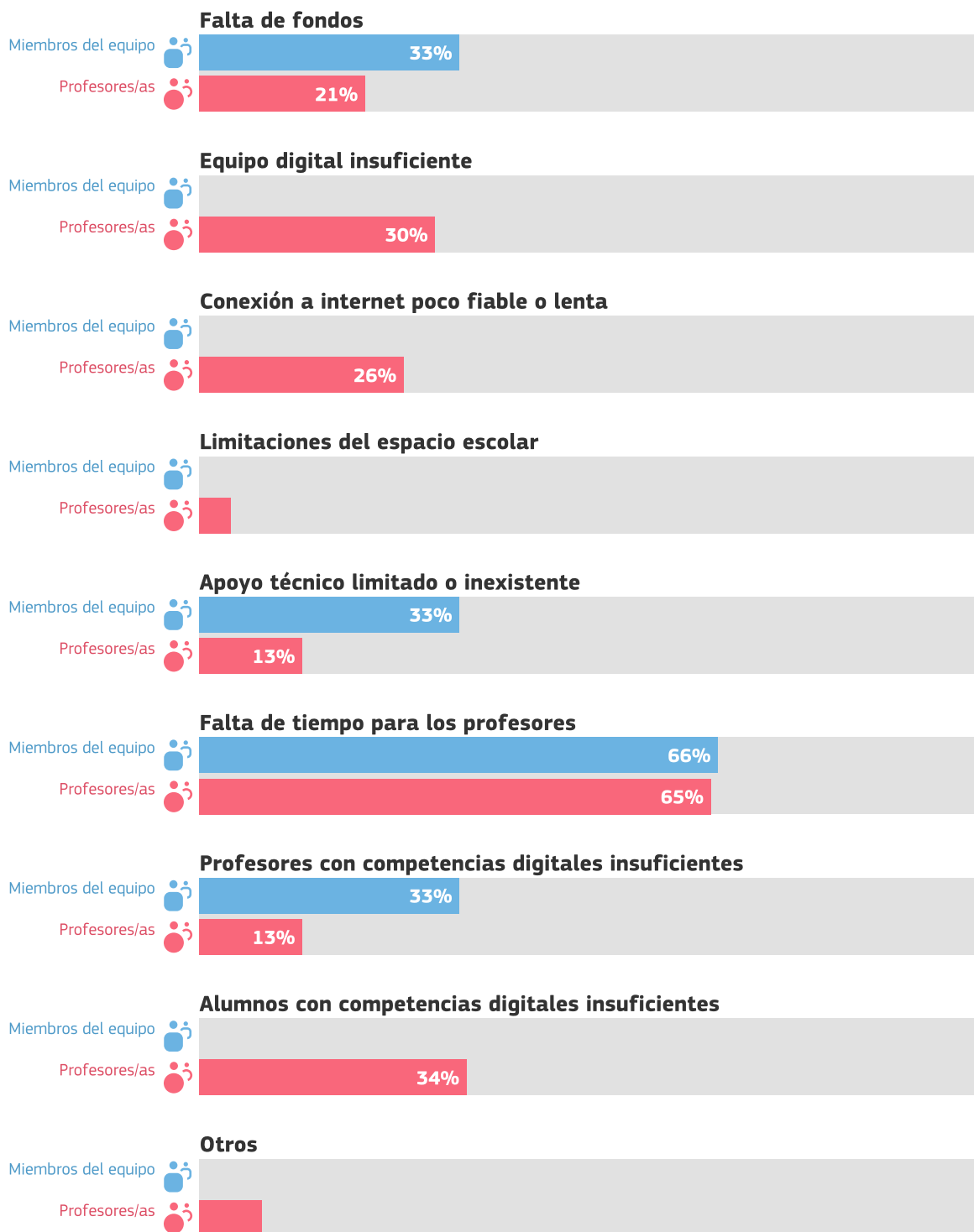


**Acceso del alumnado a dispositivos fuera del centro educativo**

**Conocimiento técnico del alumnado**

## Factores que limitan el uso de las tecnologías

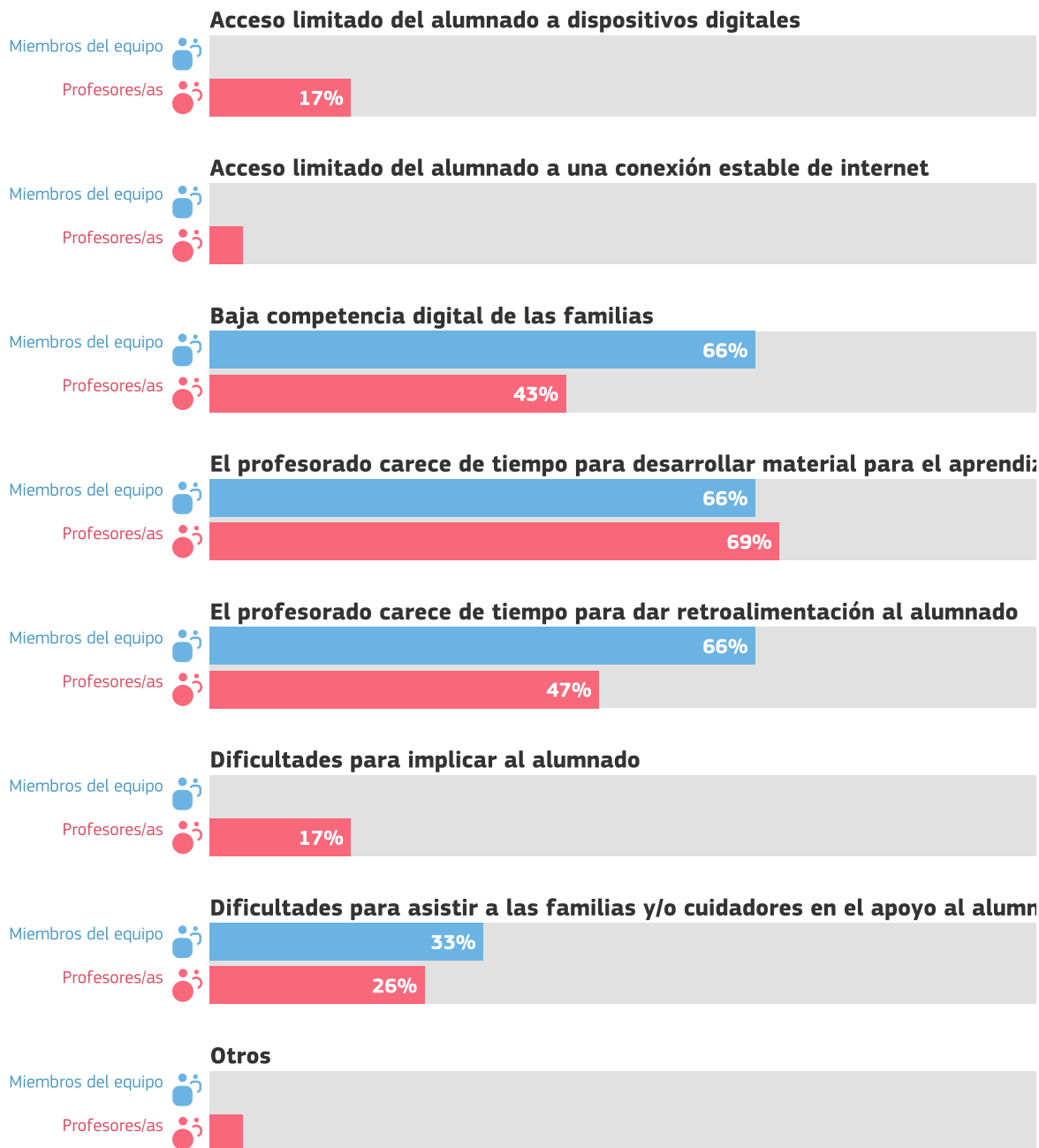
En su centro, ¿se ven afectados negativamente la enseñanza y el aprendizaje con tecnologías digitales por los siguientes factores?



3 Miembros del equipo directivo  
23 Profesores/as

## Factores negativos para aprendizaje mixto

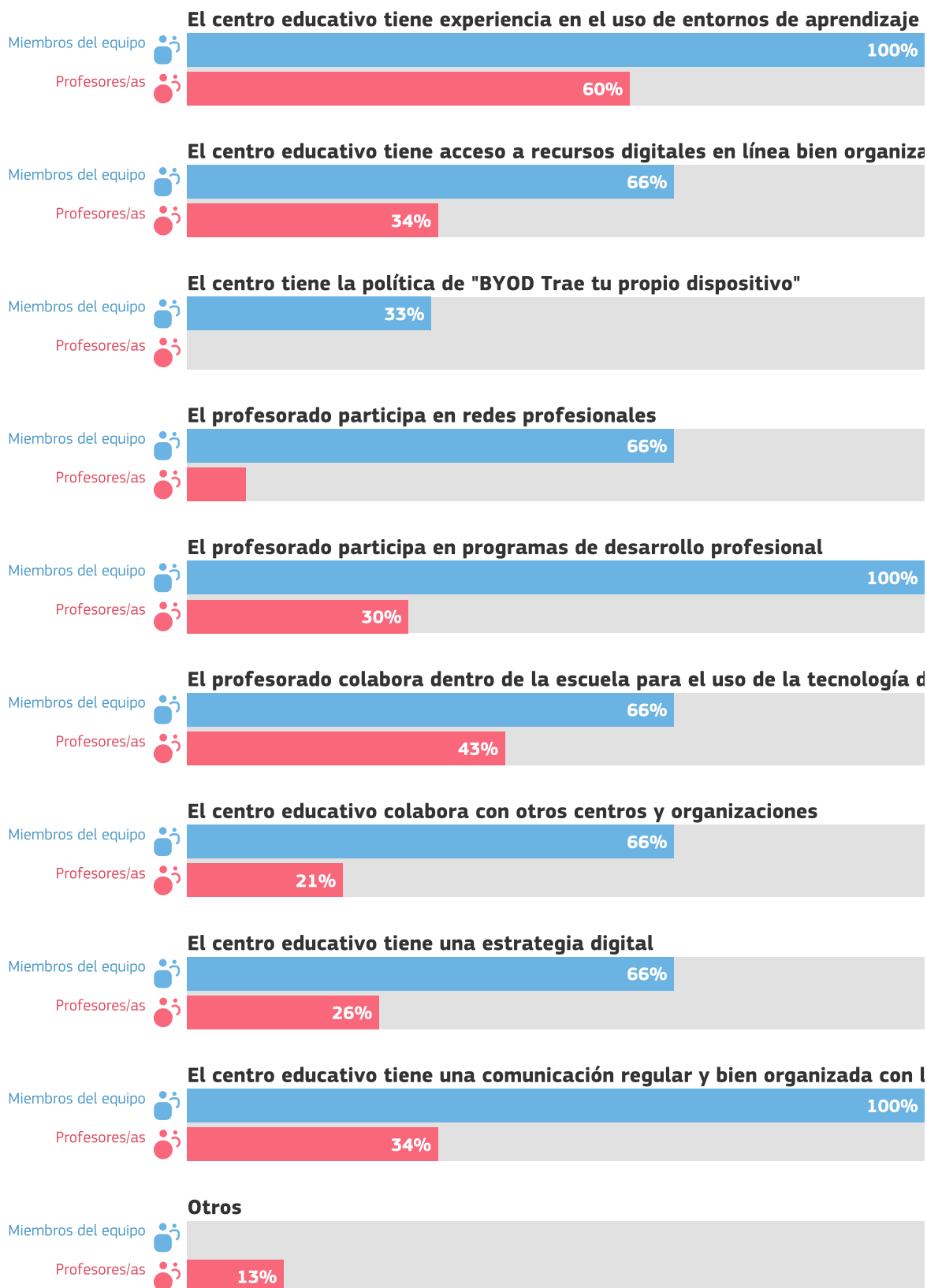
¿El aprendizaje mixto se ve afectado negativamente por los siguientes factores?



3 Miembros del equipo directivo  
23 Profesores/as

## Factores positivos para aprendizaje mixto

¿Se ve afectado positivamente el aprendizaje mixto por alguno de los factores siguientes?



3 Miembros del equipo directivo  
23 Profesores/as

## Utilidad de las actividades de DPC

¿Cuál es la opinión de su profesorado sobre la utilidad de las actividades de DPC en las que ha participado en el último año?

### Profesores/as

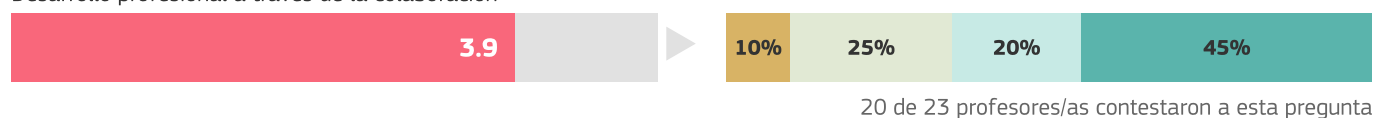
Desarrollo profesional presencial



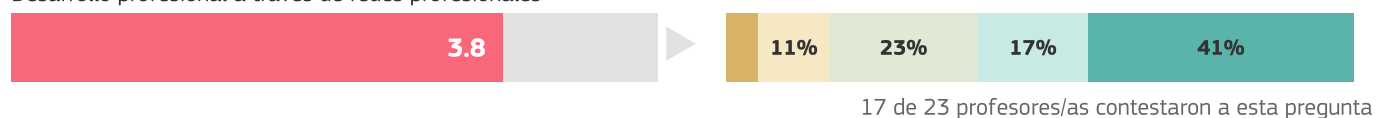
Desarrollo profesional en línea



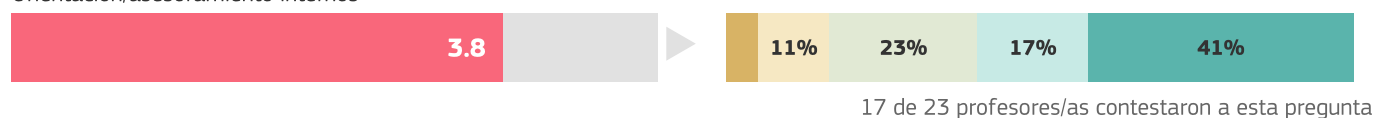
Desarrollo profesional a través de la colaboración



Desarrollo profesional a través de redes profesionales



Orientación/asesoramiento internos



Otra formación interna



Visitas de estudio



Programas acreditados



16 de 23 profesores/as contestaron a esta pregunta

### Puntuaciones

No es nada útil	1
No es útil	2
Tiene cierta utilidad	3
Es útil	4
Es muy útil	5

## Seguridad al utilizar la tecnología

¿En qué medida el profesorado maneja con seguridad las tecnologías para realizar las siguientes tareas?

### Profesores/as

Preparación de clases



23 de 23 profesores/as contestaron a esta pregunta

Impartición de clases



23 de 23 profesores/as contestaron a esta pregunta

Retroalimentación y apoyo



23 de 23 profesores/as contestaron a esta pregunta

Comunicación



23 de 23 profesores/as contestaron a esta pregunta

### Puntuaciones

- No estoy nada seguro/a 1
- No estoy muy seguro/a 2
- Tengo algo de seguridad 3
- Estoy seguro/a 4
- Estoy muy seguro/a 5

## Porcentaje de tiempo

En los últimos 3 meses, su profesorado, ¿qué porcentaje del tiempo de su práctica docente en el aula ha usado las tecnologías digitales?

### Profesores/as

Porcentaje de tiempo dedicado a la enseñanza digital



23 de 23 profesores/as contestaron a esta pregunta

### Puntuaciones

0-10%	1
11-25%	2
26-50%	3
51-75%	4
76-100%	5



## Adopción de la tecnología

¿Cuál es la mejor descripción del enfoque que aplican el profesorado y los equipos directivos de su centro en cuanto al uso de las tecnologías digitales para la docencia y el aprendizaje?

### Miembros del equipo directivo

Adopción de la tecnología



3 de 3 miembros del equipo directivo contestaron a esta pregunta

### Profesores/as

Adopción de la tecnología



23 de 23 profesores/as contestaron a esta pregunta

### Puntuaciones

- Normalmente empiezo a utilizar las tecnologías digitales después que la mayoría de mis compañeros/as 1
- Normalmente empiezo a utilizar las tecnologías digitales al mismo tiempo que la mayoría de mis compañeros/as 2
- Normalmente empiezo a utilizar las tecnologías digitales antes que mis compañeros/as si veo beneficios claros 3
- Normalmente soy de los/las innovadores/as que exploran nuevas tecnologías 4

## Uso de la tecnología

¿Cómo utiliza el alumnado las tecnologías dentro y fuera del centro?

### Alumnos/as

La tecnología en el centro



La tecnología en el hogar para las tareas escolares



La tecnología fuera del centro con fines de aprendizaje



La tecnología en el hogar para el ocio



Ausencia de tecnología fuera del centro



### Puntuaciones

- Nunca o casi nunca 1
- Al menos una vez al mes, pero no todas las semanas 2
- Al menos una vez por semana, pero no todos los días 3
- Menos de una hora al día 4
- Más de una hora al día 5

## Acceso del alumnado a dispositivos fuera del centro educativo

¿El alumnado tiene acceso a dispositivos digitales en casa (ordenador, portátil, tableta, teléfono móvil)?

### Alumnos/as

Acceso del alumnado a dispositivos fuera del centro



36 de 38 alumnos/as contestaron a esta pregunta

### Puntuaciones

- No tengo acceso a un dispositivo digital para realizar mi trabajo (escolar) 1
- Tengo acceso a un dispositivo digital pero no es adecuado para mi trabajo (escolar) 2
- Hay un dispositivo digital compartido en casa que puedo usar para el trabajo (escolar), pero no siempre está disponible cuando lo necesito 3
- Hay un dispositivo digital compartido en casa que puedo usar para mi trabajo (escolar) cuando lo necesito 4
- Tengo acceso a un dispositivo digital que es adecuado para realizar mi trabajo escolar 5

## Conocimiento técnico del alumnado

Cuando las lecciones se imparten en casa con tecnologías digitales



38 Alumnos/as



## Cómo utilizar los resultados

Este informe puede ser una buena base para identificar y debatir fortalezas y debilidades y crear un plan escolar en relación con el uso de las tecnologías digitales para dar apoyo al aprendizaje.

Enumeramos algunos ejemplos de cómo puede aplicar el informe del centro analizando la sección "Resumen de las áreas"

- Si un área (por ejemplo, «infraestructura» o «evaluación») ha recibido una puntuación baja, quizá sea conveniente concentrar en esta los esfuerzos de mejora.
- Si una de las áreas acumula la puntuación global más alta, es una fortaleza que podría analizarse en profundidad para identificar por qué funciona bien y qué podría perfeccionarse.
- Si se observan diferencias pronunciadas entre el punto de vista del alumnado y del profesorado, o entre este y los equipos directivos, podrían analizarse en mayor profundidad.

Estos análisis pueden ayudar a su centro a crear un plan de acción para la mejora de la utilización de tecnologías digitales para una enseñanza y aprendizaje más útil. SELFIE puede utilizarse de manera anual, así que puede hacer un seguimiento de dónde se han hecho progresos y dónde puede ser necesaria alguna acción. Los resultados de SELFIE sólo están disponibles para usted y nadie más puede consultarlos.

Tenga en cuenta que este PDF es un extracto de los resultados completos de su centro. Si quiere profundizar en determinadas áreas o enunciados, consulte el informe en línea y descargue los gráficos que necesite.

